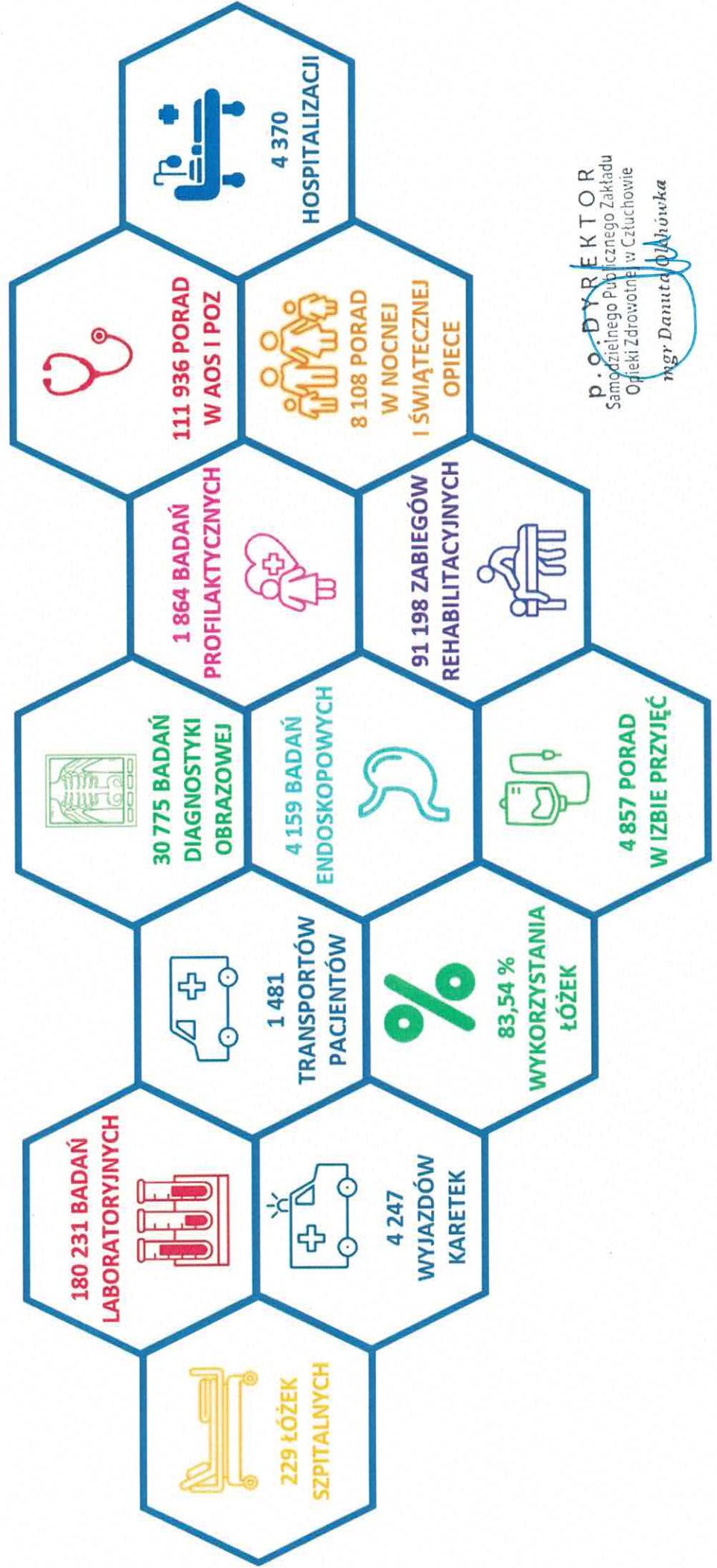




W CZŁUCHOWIE

STATYSTYCZNE ZESTAWIENIE DZIAŁALNOŚCI SPZOZ W CZŁUCHOWIE W 2025 ROKU



P.O. DYREKTOR
Samodzielnego Publicznego Zakładu
Opieki Zdrowotnej w Człuchowie
mgr Danuta Olszówka

**Sprawozdanie statystyczne za rok 2025 z działalności Samodzielnego Publicznego Zakładu Opieki
Zdrowotnej w Człuchowie**

Szpital Powiatowy w Człuchowie należy do sieci szpitali w ramach systemu podstawowego szpitalnego zabezpieczenia świadczeń opieki zdrowotnej. W roku 2025 realizował świadczenia w oparciu o podpisane wieloletnie umowy z Narodowym Funduszem Zdrowia (NFZ) w zakresie opieki stacjonarnej, dziennej, doraźnej, opieki ambulatoryjnej specjalistycznej oraz podstawowej opieki zdrowotnej.

Stan liczby łóżek w poszczególnych oddziałach: 229

- oddział chorób wewnętrznych: 45 łóżek
- oddział pediatryczny: 14 łóżek
- oddział psychiatryczny: 30 łóżek
- oddział leczenia alkoholowych zespołów abstynencyjnych (detoksykacji): 7 łóżek
- oddział leczenia zespołów abstynencyjnych po substancjach psychoaktywnych (detoksykacji): 8 łóżek
- oddział rehabilitacji stacjonarnej – 25 łóżek
- hospicjum stacjonarne: 20 łóżek
- zakład opiekuńczo-leczniczy – 80 łóżek

Liczba pacjentów hospitalizowanych: 4370

Oddziały stacjonarne: 4082

- Oddział Wewnętrzny: 1422
- Oddział Pediatryczny: 887
- Oddział Rehabilitacji: 498
- Oddział Psychiatryczny: 568
- Oddział leczenia alkoholowych zespołów abstynencyjnych (detoksykacji): 391
- Oddział leczenia zespołów abstynencyjnych po substancjach psychoaktywnych: 89
- Hospicjum stacjonarne: 134
- Zakład opiekuńczo-leczniczy: 93

Oddziały dzienne: 288

- Oddział dzienny terapii uzależnień od alkoholu: 93
- Oddział dzienny psychiatryczny (ogólny): 67
- Zakład Ośrodek Rehabilitacji leczniczej dziennej Człuchów - rehabilitacja osób z dysfunkcją narządu słuchu i mowy: 24
- Zakład/ Ośrodek Rehabilitacji leczniczej dziennej Czarne: 104

Wskaźnik % wykorzystania łóżek: 83,54

- oddział chorób wewnętrznych: 68,65 %
- oddział pediatryczny: 42,82 %
- oddział psychiatryczny: 89,38 %
- oddział leczenia alkoholowych zespołów abstynencyjnych (detoksykacji): 160,78 %
- oddział leczenia zespołów abstynencyjnych po substancjach psychoaktywnych (detoksykacji): 43,05%
- oddział rehabilitacji stacjonarnej: 70,23 %
- hospicjum stacjonarne: 98,38 %
- zakład opiekuńczo-leczniczy: 94,99 %

Liczba wyjazdów Zespołów Ratownictwa Medycznego. – 4247

Miejsce stacjonowania Zespołów Ratownictwa Medycznego:

- Zespół Podstawowy "P" G02 38, G02 40 Człuchów
- Zespół Podstawowy "P" G02 42 Rzeczenica
- Zespół Podstawowy "P" G02 64 Przechlewo
- Zespół Podstawowy "P" G02 62 Debrzno

Liczba transportów medycznego i sanitarnego: 1481.

Liczba udzielonych porad w AOS i POZ: 111936

- Poradnia alergologiczna: 3065
- Poradnia diabetologiczna: 2367
- Poradnia endokrynologiczna: 4963
- Poradnia kardiologiczna: 815
- Poradnia dermatologiczna: 2319
- Poradnia neurologiczna: 7679

P. O. DYREKTOR
Samodzielnego Publicznego Zakładu
Opieki Zdrowotnej w Człuchowie
mgr Danuta Orlowska

- Poradnia onkologiczna: 1570
- Poradnia gruźlicy i chorób płuc: 3910
- Poradnia Reumatologiczna: 458
- Poradnia rehabilitacyjna: 522
- Poradnia neonatologiczna: 410
- Poradnia ginekologiczno-położnicza: 11033
- Poradnia chirurgii ogólnej: 10217
- Poradnia urazowo-ortopedyczna: 6942
- Poradnia otolaryngologiczna: 2537
- Poradnia urologiczna: 4511
- Poradnia zdrowia psychicznego: 16415
- Poradnia zdrowia psychicznego dla dzieci: 696
- Poradnia terapii uzależnień od alkoholu: 3020
- Poradnia terapii uzależnień od substancji psychoaktywnych: 293
- Poradnia psychologiczna dla dzieci: 4207
- Poradnia logopedyczna: 1257
- Podstawowa Opieka Zdrowotna Człuchów: 18465
- Podstawowa Opieka Zdrowotna Debrzno: 3926
- Podstawowa Opieka Zdrowotna Polnica 339 = poz razem 22730

Liczba zrealizowanych badań w pracowniach diagnostycznych: 215165

- Pracownia RTG: 12654
- Pracownia EEG: 515
- Pracownia endoskopii: 4159
- Pracownia USG: 6976
- Pracownia tomografii komputerowej: 4372
- Pracownia rezonansu magnetycznego: 6258
- Laboratorium - 180231

W ramach programów profilaktycznych wykonano badań: 1864

- Mammografia: 399
- Cytologia: 674
- Jelito grube: 33 (znieczulenia: 16)
- Program 40+: 110
- Program 20+: 51
- Szczepienia p/grypie: 159
- Szczepienia HPV: 341
- Szczepienia p/covid 19: 157

Rehabilitacja:

- Rehabilitacja ambulatoryjna: 2393 os.
- Zabiegi : 91198

Liczba udzielonych porad w ramach Nocnej i Świątecznej Opieki Zdrowotnej : 8108

Liczba udzielonych porad w ramach Izby Przyjęć: 5680 w tym

- Izba przyjęć: 4857
- Izba przyjęć psychiatryczna: 823

P.O. DYREKTOR
Samodzielnego Publicznego Zakładu
Opieki Zdrowotnej w Człuchowie
mgr Danuta Ochówka